



De los cuatro municipios de la Zona Metropolitana y Ensenada, **Tijuana** ocupa el **cuarto lugar** en cuanto a **mayor valor de producción agrícola**.



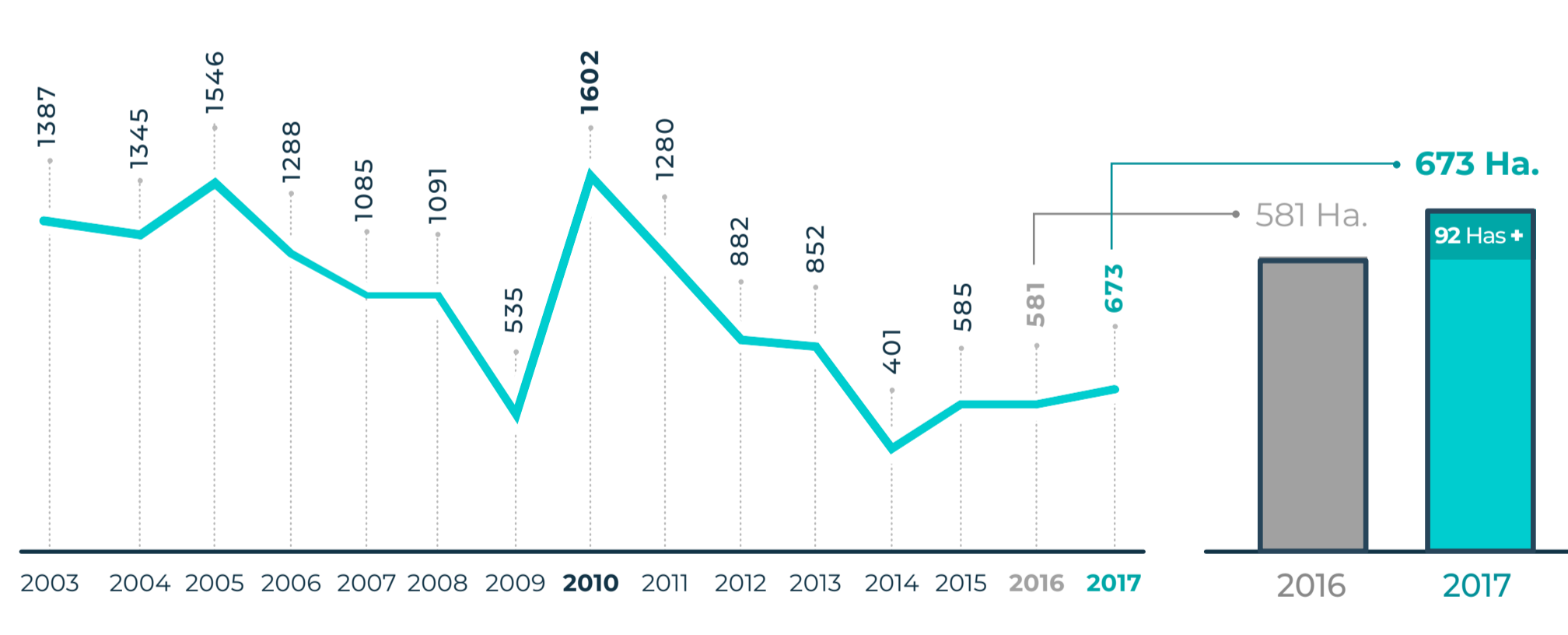
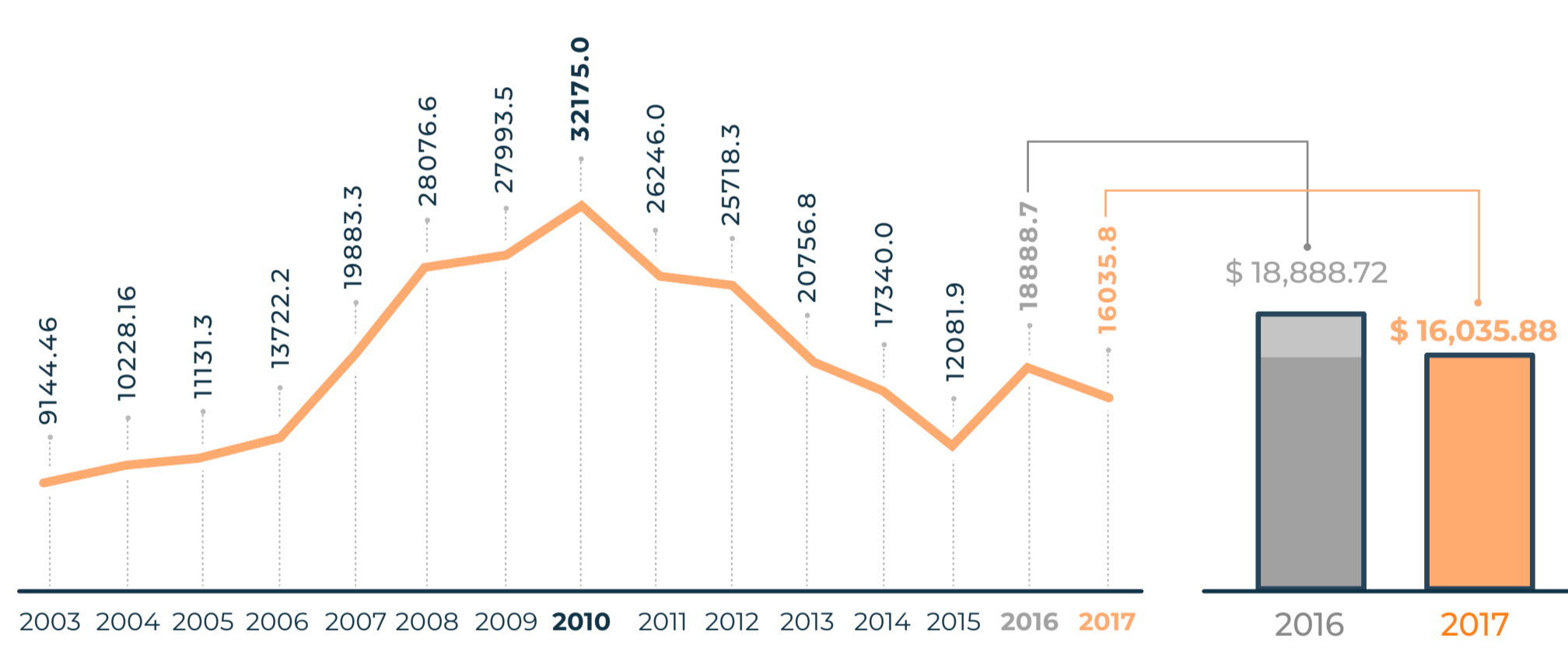
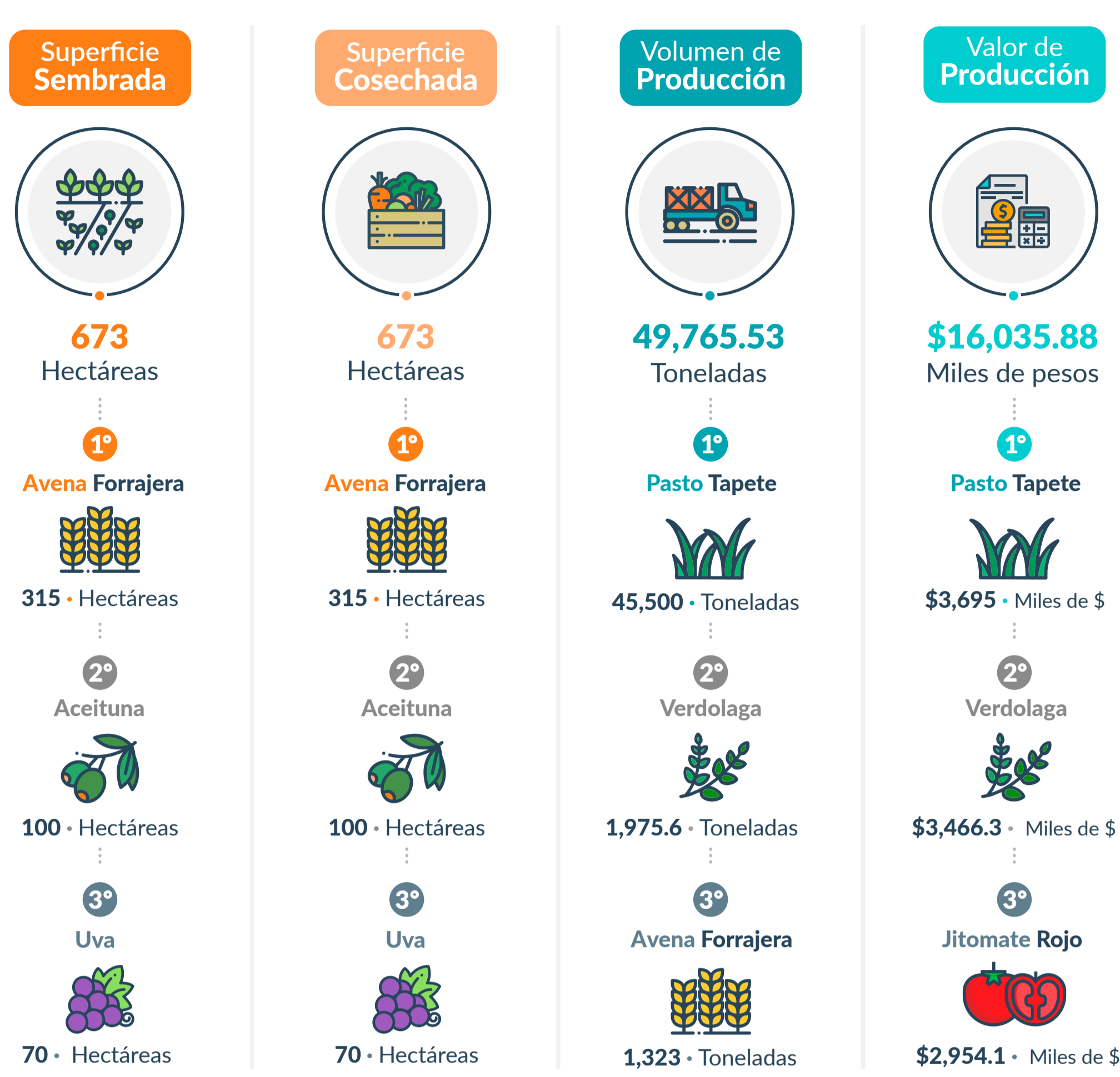
PRINCIPALES PRODUCTOS DEL SECTOR AGRÍCOLA

MÉTODOS DE IRRIGACIÓN

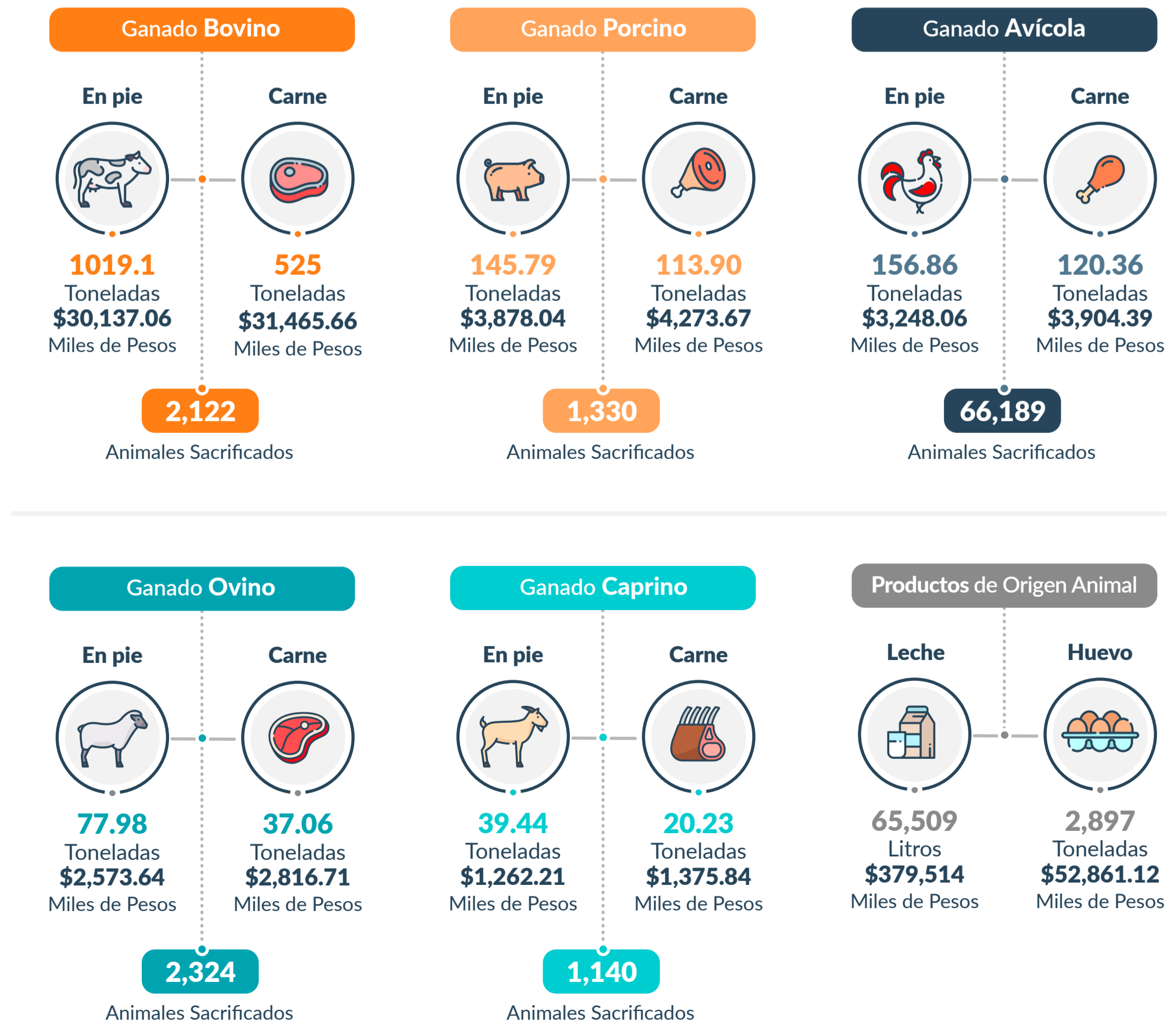
VARIACIÓN EN EL VALOR DE PRODUCCIÓN

VARIACIÓN EN LA SUPERFICIE COSECHADA

PRINCIPALES PRODUCTOS DEL SECTOR GANADERO



Unidad de medida: Superficie cosechada en toneladas - Valor de la producción en miles de pesos
Fuente: CEMDI con datos del Servicio de Información Agroalimentaria y Pesquera (SIAP).



Fuente: CEMDI con datos del Servicio de Información Agroalimentaria y Pesquera (SIAP).